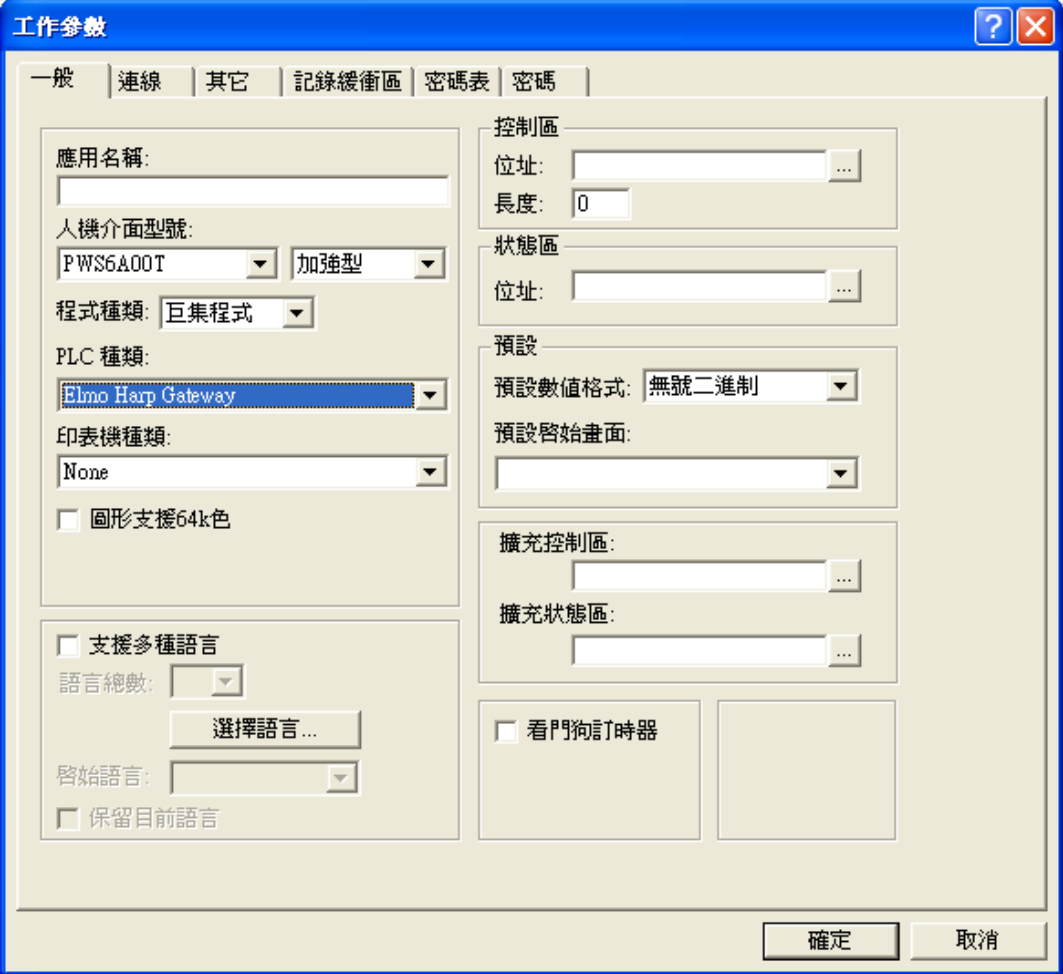
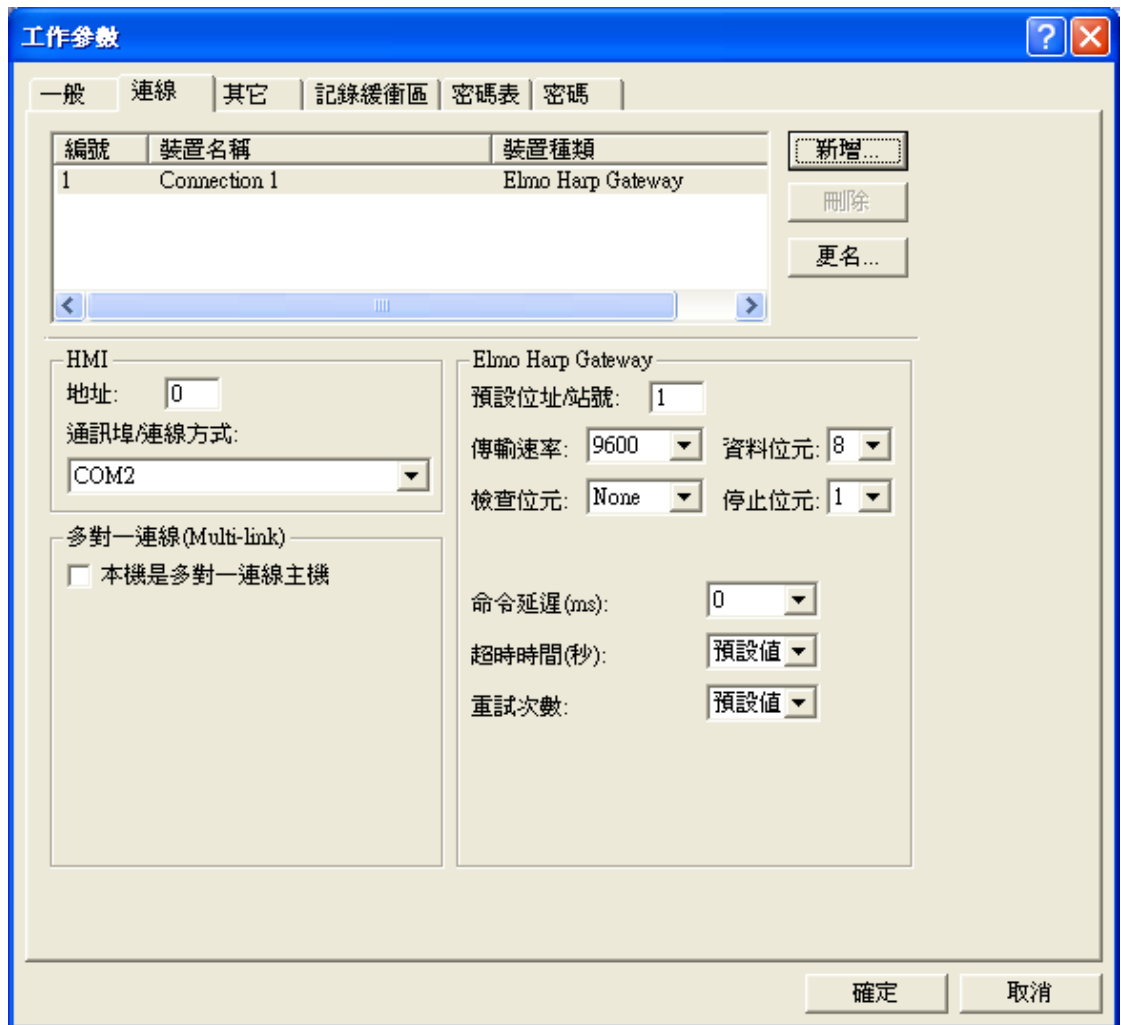


連線名稱	Elmo Harp Gateway(新增加)				
人機種類	PWS6A00T-P	PLC 種類	Elmo Harp Gateway	使用版本	ADP 6.3.1-168
ADP6 軟體設定					
1. 功能表【應用】中選取【設定工作參數】					
2. 選擇人機介面型號與 PLC 種類，如下圖：					
人機設定					
	3. 點選【連線】，進入設定與 PLC 之通訊協議 ( 設定的格式需與 PLC 搭配，此例為預設之 9600,8,None,1 )，輸入完成後按【確認】。如下圖：				



## PWS 硬體設定

### 1. 通訊由 ADP6 軟體決定：

※人機背面之指撥開關，SW5、SW6 撥到 OFF 的位置。

(有關指撥開關之定義與說明，請參考 ADP6 操作手冊)

### 2. 通訊由 ADP6 硬體決定：

※人機背面之指撥開關，SW5 撥到 OFF、SW7 撥到 ON 的位置。當開

機並完成自我偵測後，會出現以下畫面。

Wait command...

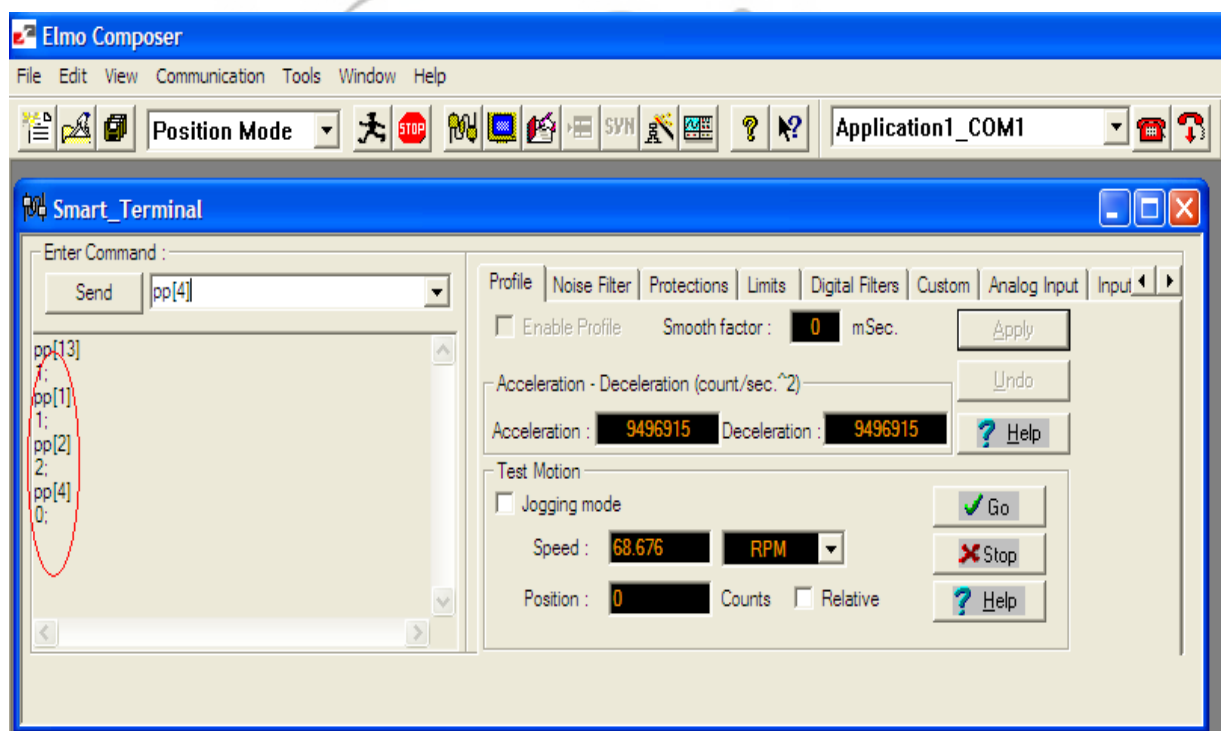
Link port: COM1

Link	F2	F3	F4	F5
	Confg	Copy	Set	Run

※ 按下【F2】Confg，設定人機時間及其通訊參數，使用 ↑↓←→ 鍵移動至欲設定之選項，+ 及 - 鍵改變其值。

## PLC 軟體設定

1. 先將 Elmo Harp Gateway 控制器連接到電腦上。
2. 打開 Elmo 軟體 Elmo Composer。



PLC  
設定

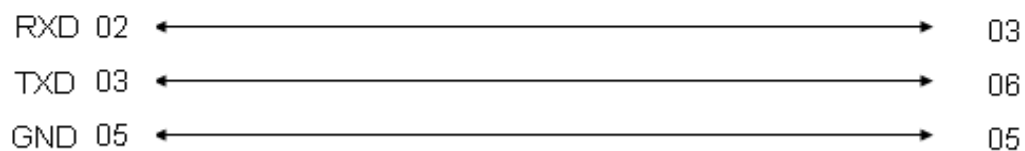
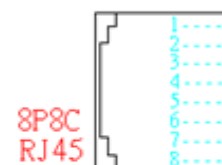
進入【Tools】選項之【Smart-Terminal】中鍵入相應的參數來查看並修改通訊參數，參見下表：

Parameter	Description	Range
PP[1]	Type of communication. PP[1] serves as "Enter Communication Parameters" for RS-232. PP[2] and PP[4] come into effect only when PP[1] is written. The response to PP[1]=x is not the same as the response to all other commands, because the communication type switches while processing the command.	1: RS-232 2: Reserved for compatibility with previous drives.
PP[2]	RS-232 baud rate. This parameter has no immediate effect.	5: 115,200; not in use 4: 57,600 3: 38,400 2: 19,200 1: 9,600 0: 4,800
PP[3]	Spare.	
PP[4]	RS-232 parity.	0: None 1: Even 2: Odd

## PWS 人機 對 Elmo Harp Gateway

接  
線  
圖

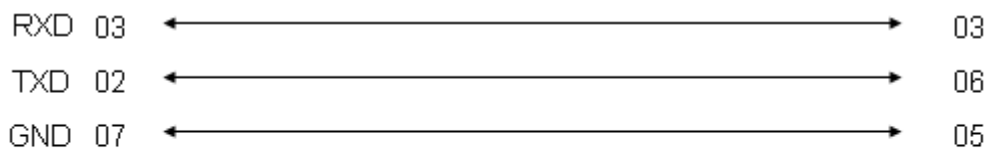
(9PIN D型公接頭)



(25PIN D型公接頭)



8P8C  
RJ45



備註

僅支援Elmo SimpleIQ Protocol，支援的Function、Address如下：

- (1) Word Type : QT ( 1 - 64 )
- (2) Double Word Type , No Address : VX、 VY、 MS、 MF、 BG、 ST、 AC、 DC、 SD、 JV、 PA、 PR、 SP、 TC、 MO、 PX、 PY、 EC
- (3) Double Word Type : ET( 1 - 1024 )、 QP( 1 - 1024 )、 QV( 1 - 1024 )、 UI ( 1 - 1024 )、 UF ( 1 - 1024 )
- (4) Bit Type : IB ( 0 - 31 )、 OB ( 1 - 15 )
- (5) 依照規格說明，BG、ST為執行命令 ( 寫入 )、不能讀取。IB、EC、MF、MS、VX、VY只能唯讀。